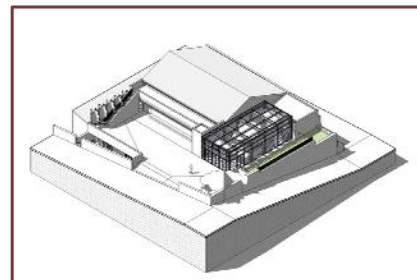


COMUNE DI NOTO
Provincia di Siracusa
VIA FAZELLO, 8/10

RECUPERO DI EX MAGAZZINO COMUNALE
CON DESTINAZIONE CENTRO CULTURALE E MULTIMEDIALE



PROGETTO ESECUTIVO

BANDO DDG 793 DEL 16 04 2015

COPERTURA FINANZIARIA: DDG 2479 DEL 12 10 2016

CIG : ZA619DEQ09

AII 07 AP

ANALISI PREZZI

Progetto:

ALVAROSTUDIOarchFranco
Via Salvemini, 64 96017 NOTO
(SR)
tel. 333 4596742
mail:
alvaroarchfranco@gmail.com

giugno 2017

Num.Ord. TARIFFA	DESCRIZIONE DELLE VOCI E DEGLI ELEMENTI	unità di misura	Quantità	I M P O R T I		incid. %
				unitario	TOTALE	
	R I P O R T O					
	<u>ANALISI DEI PREZZI</u>					
Nr. 1 NP02	Fornitura e posa struttura di sostegno aggiuntiva parete in cartongesso sala (MI3) ELEMENTI: (E) [01.P09.F50.005] Profili in lamierino zincato per soffittature sospese in las ... (L) Posa - operaio comune (5mq/h) (qt=1*,1) (L) Posa - operaio qualificatoo (5mq/h)	m h h	2,500 0,100 0,100	1,38 23,83 26,53	3,45 2,38 2,65	40,684 28,066 31,250
	Sommano euro				8,48	100,000
	Spese Generali 13,64% euro				1,16	
	Sommano euro				9,64	
	Utili Impresa 10% euro				0,96	
	T O T A L E euro	mq			10,60	
Nr. 2 NP03	Fornitura e posa di manto di copertura in coppi e controcoppi, aeratore di colmo inox, membrana parapasseri in gronda e colmo, tipo "Molina frate e suora" Ton-Gruppe compreso ogni onere e magistero per dare l'opera finita alla regola dell'arte ELEMENTI: (L) Coppo (14 coppi/mq (L) gancio fermacoppo (L) areatore di colmo inox (L) griglia parapasseri (L) Posa - operaio comune (4mq/h) (qt=1*,15) (L) Posa - operaio qualificatoo (4mq/h) (qt=1*,15)	m2 m2 m2 m2 h h	14,000 14,000 0,250 0,250 0,150 0,150	0,76 0,06 0,06 1,20 23,83 26,53	10,64 0,84 0,02 0,30 3,57 3,98	54,987 4,341 0,103 1,550 18,450 20,568
	Sommano euro				19,35	100,000
	Spese Generali 13,64% euro				2,64	
	Sommano euro				21,99	
	Utili Impresa 10% euro				2,20	
	T O T A L E euro	a			24,19	
Nr. 3 NP04	Fornitura e posa di pavimentazione e/o rivestimento in pietra di Modica spessore cm 1,6 ELEMENTI: (L) Pietra di Modica (L) Posa - operaio comune (4mq/h) (L) Posa - operaio qualificato (4mq/h)	mq h h	1,000 0,200 0,200	28,00 23,83 26,53	28,00 4,77 5,31	73,529 12,526 13,944
	Sommano euro				38,08	100,000
	Spese Generali 13,64% euro				5,19	
	Sommano euro				43,27	
	Utili Impresa 10% euro				4,33	
	T O T A L E euro	a			47,60	
Nr. 4 NP06	Fornitura e posa in opera di impianto di trattamento aria ELEMENTI: Unità trattamento aria tipo Rooftop per alto affollamento (L) sala polivalente (L) foyer-hall-ristoro-aula-uffici-galleria e servizi (L) diffusore circolare "induction jet" microforato in acciaio zincato, diam. 650 mm l 22 m, portata 6500cm/h, pressione totale 23.66, completo di ogni accessorio (L) circuito di aria primaria composto da canali in acciaio zincato, bocchette di mandata in acciaio ad alette regolabili, griglie di aspirazione, diffusori circolari, serrande taglia fuoco,	a corpo a corpo a corpo	1,000 1,000 2,000	16'000,00 10'000,00 1'500,00	16'000,00 10'000,00 3'000,00	32,990 20,619 6,186
	A R I P O R T A R E				29'000,00	

COMMITTENTE: Comune di Noto

ANALISI DEI PREZZI

Num.Ord. TARIFFA	DESCRIZIONE DELLE VOCI E DEGLI ELEMENTI	unità di misura	Quantità	I M P O R T I		incid. %
				unitario	TOTALE	
	R I P O R T O				29'000,00	
Nr. 5 NP10	torrino estrattore	a corpo	1,000	16'000,00	16'000,00	32,990
	(L) diffusori per climatizzazione ambienti	a corpo	1,000	3'500,00	3'500,00	7,216
	(L) N.B.: gli importi sono relativi a fornitura e posa	a	0,000	0,00	0,00	0,000
	Sommano euro				48'500,00	100,000
	Spese Generali 13,64% euro				6'615,40	
	Sommano euro				55'115,40	
	Utili Impresa 10% euro				5'511,54	
	T O T A L E euro	a corpo			60'626,94	
	Fornitura e posa di pavimentazione a mosaico in pietra di Modica spessore cm 2					
	E L E M E N T I:					
Nr. 6 NP11	(L) Pietra di Modica	mq	1,000	8,00	8,00	44,248
	(L) Posa - operaio comune (4mq/h)	h	0,200	23,83	4,77	26,383
	(L) Posa - operaio qualificato (4mq/h)	h	0,200	26,53	5,31	29,369
	Sommano euro				18,08	100,000
	Spese Generali 13,64% euro				2,47	
	Sommano euro				20,55	
	Utili Impresa 10% euro				2,06	
	T O T A L E euro	m2			22,61	
	Fornitura e posa controsoffitto a pannelli mobili convesso, concavi tipo "Canopy" della					
	Armstrong , dim 1870 * 1121 spess 40 mm					
Nr. 6 NP11	E L E M E N T I:					
	(L) fornitura	cadauno	1,000	80,00	80,00	95,091
	(L) Posa - operaio comune (4mq/h)	h	0,080	23,83	1,91	2,270
	(L) Posa - operaio qualificato (4mq/h)	h	0,080	26,53	2,12	2,520
	(L) noli e trasporto	cadauno	1,000	0,10	0,10	0,119
	Sommano euro				84,13	100,000
	Spese Generali 13,64% euro				11,48	
	Sommano euro				95,61	
	Utili Impresa 10% euro				9,56	
	T O T A L E euro	cadauno			105,17	
	A R I P O R T A R E					

Num.Ord. TARIFFA	DESCRIZIONE DELLE VOCI E DEGLI ELEMENTI	unità di misura	Quantità	I M P O R T I		incid. %
				unitario	TOTALE	
	R I P O R T O					
	<u>COSTI ELEMENTARI</u>					
Nr. 7 01.P09.F50.0 05	Profili in lamierino zincato per soffittature sospese in lastre di gesso protetto (cartongesso) spessore mm 0,8 Data, 13/04/2017 Il Tecnico	euro m			1,38	
	A R I P O R T A R E					